

Gancho corredera para cable ELD 112

Información del producto

Para ahorcado de cargas.

Norma: ASME B30.10

... [Más información](#)



Material: aleación de acero grado 8

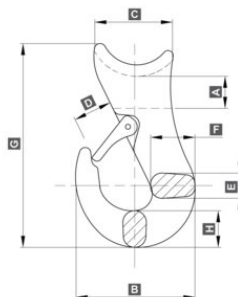
Acabado: Rojo mate

Coefficiente de seguridad: 4

Grado: 8

Gancho corredera para cable ELD 112

Plano



Datos técnicos

Referencia CYE	Diámetro del cable mm	Fuerza máxima de utilización WLL ton	A mm mm	B mm mm	C mm mm	D mm	E mm	F mm mm	G mm	H mm mm	Peso kg
Y6AGACOR1013	10-13	1,5	16	76	50	24	21	24	132	24	0,7
Y6AGACOR1416	14-16	2	20	78	62	27	24	29	147	25	0,95
Y6AGACOR1718	17-18	3	25	103	70	34	30	36	178	33	2
Y6AGACOR1925	19-25	5	32	128	80	43	41	45	210	40	3,44