

Punto de anclaje tipo anilla RP

Información del producto



El punto de anclaje con anilla JDT RP es un punto de elevación forjado, diseñado para la sujeción de cargas en aplicaciones industriales de elevación y manipulación. Ofrece una conexión de elevación giratoria y ajustable que facilita la alineación de eslingas y reduce el riesgo de aflojamiento involuntario durante el uso. Es adecuado como punto de elevación fijo en maquinaria, componentes y estructuras fabricadas.

Aplicaciones recomendadas:

- Puntos de elevación fijos que requieren dirección de carga ajustable
- Aplicaciones industriales de elevación con eslingas o cadenas

Ventajas del producto:

- Cuerpo giratorio 360° para una posición de carga flexible
- Rango de trabajo de 110° que mejora la alineación de las eslingas
- Montaje y desmontaje sin herramientas, simplificando la instalación
- Construcción forjada que aumenta la durabilidad en entornos industriales
- Ensayado según DGUV y homologado por DEKRA para un izado conforme a normativa
- Acabado con pintura en polvo que ayuda a proteger frente al desgaste superficial
- Ensayo de grietas al 100% para una mayor fiabilidad en inspecciones

[... Más información](#)

Material: Componentes forjados de alta resistencia

Marcado: CE-marked, UKCA-marked

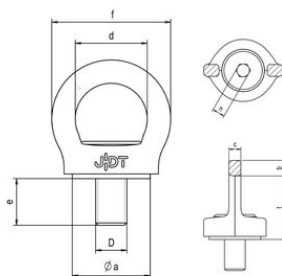
Rango de temperatura: de -40 °C a +300 °C

Acabado: pintura en polvo, RAL 5021 azul agua

Coefficiente de seguridad: 4:1

Punto de anclaje tipo anilla RP

Plano



Datos técnicos

Código	Fuerza máxima de utilización WLL ton	Rosca mm	Paso DIN 13	D mm	e mm	a mm	b mm	c mm	d mm	f mm	t mm	g mm	n mm	Peso kg
RP 0.35	1	M8	1,25	M8	18	30	10	5	25	45	37	21	6	0,12
RP 0.5	1,5	M 10	1,5	M 10	18	30	10	5	25	45	37	21	6	0,13
RP 0.7	2,5	M 12	1,8	M 12	18	36,5	13	7	34	60	49	30	8	0,3
RP 1.5	4	M 16	2	M 16	20	42	14	10	36	64	51	32	10	0,4
RP 2.3	5,5	M 20	2,5	M 20	30	50	15	12	46	76	61	37	12	0,7
RP 3.2	8	M 24	3	M 24	30	64	19	15	52	90	74	47	14	1,2
RP 4.5	12	M 30	3,5	M 30	35	75	25	19	62	112	91	56	17	2,2