

## Punto de elevación para soldar TAPS-E

### Información del producto



El JDT ENORM TAPS-E es un punto de anclaje para soldar, diseñado para aplicaciones de elevación y amarre en entornos industriales. Proporciona una solución de anclaje permanente para estructuras de acero, vigas de elevación, maquinaria y conjuntos soldados donde se requieren puntos de sujeción definidos para la carga.

Su diseño compacto y soldado garantiza una alineación fiable de la carga durante las operaciones de izado.

#### Aplicaciones recomendadas:

- Puntos de elevación permanentes en construcciones soldadas de acero
- Aplicaciones industriales de elevación y amarre con posiciones de anclaje definidas

#### Ventajas del producto:

- Punto de anclaje soldable para ubicaciones de elevación permanentes e integradas
- Adecuado para aplicaciones de elevación y amarre en entornos industriales
- Argolla giratoria 180° que facilita la alineación con la dirección de la carga
- Construcción forjada y compacta que reduce el espacio de instalación necesario
- Disponible en capacidades WLL desde 1,4 t hasta 26,5 t
- Chip RFID opcional para trazabilidad de inspecciones e identificación de activos
- Especificaciones de soldadura disponibles para procedimientos de instalación cualificados

... [Más información](#)

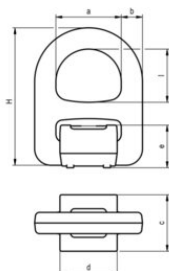
**Marcado:** According to standard, CE-marked, UKCA-marked

**Certificación:** EN 1677-1

**Coefficiente de seguridad:** 4:1

## Punto de elevación para soldar TAPS-E

### Plano



### Datos técnicos

Código	Fuerza máxima de utilización WLL ton	EWL mm	a mm	b mm	c mm	d mm	e mm	l mm	H mm	Peso kg
TAPS-E 1.4	1,4	40	38	13	34	34	27	40	91	0,43
TAPS-E 2.5	2,5	40	40	14	34	34	27	40	91	0,47
TAPS-E 4	4	52	56	22	46	49	34	52	123	1,24
TAPS-E 6.7	6,7	63	67	22	55	59	41	63	145	1,96
TAPS-E 10	10	65	80	26	69	70	52	65	168	3,51
TAPS-E 12.5	12,5	80	90	28	74	80	56	80	189	4,51
TAPS-E 16	16	90	100	30	80	90	59	90	205	5,74
TAPS-E 19	19	90	100	32	94	90	66	90	220	6,94
TAPS-E 26.5	26,5	175	170	52	130	140	103	175	380	28,7