

ESLABÓN DE UNIÓN CLS

Información del producto



El eslabón de unión CLS es un componente de elevación de grado 80 diseñado para conectar eslingas de poliéster a sistemas de eslingas de cadena. Proporciona una interfaz segura entre los elementos textiles y de cadena, permitiendo configuraciones flexibles de eslingas en sistemas de elevación mixtos. Utiliza este eslabón de acoplamiento al integrar eslingas de poliéster en sistemas de elevación con cadena en operaciones de manipulación industrial.

Características:

- Diseñado para la conexión de poliéster a cadena, permitiendo la creación de sistemas de eslingas híbridos.
- El material de grado 80 permite su uso con componentes de elevación de alta resistencia compatibles.
- Disponible en varios tamaños para diferentes diámetros de cadena y requisitos de carga.
- Su geometría compacta facilita el posicionamiento controlado de la carga y una manipulación más sencilla.
- Sus dimensiones definidas mejoran la compatibilidad y simplifican la configuración de la eslinga.

[... Más información](#)

Material: Acero

Marcado: According to standard, CE-marked

Rango de temperatura: De -40 °C a +200 °C sin reducción de la capacidad de carga térmica.

Acabado: Recubrimiento en polvo

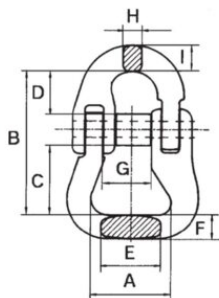
Certificación: EN 1677-1

Coefficiente de seguridad: 4:1

Grado: 8

ESLABÓN DE UNIÓN CLS

Plano



Datos técnicos

Referencia CYE	Chain diameter mm	Fuerza máxima de utilización WLL ton	A mm mm	B mm mm	C mm mm	D mm	E mm	F mm mm	G mm	H mm mm	I mm	Peso kg
Y6AHTEXCLS08	7-8	2	40	58	24	20	24	14	17	9	10	0,28
Y6AHTEXCLS10	10	3,15	40	81	35	30	30	14	23	11	13	0,47
Y6AHTEXCLS13	13	5,3	55	104	48	36	36	18	28	16	16	0,99
Y6AHTEXCLS16	16	8	67	115	57	40	44	24	36	21	21	2
Y6AHTEXCLS20	20	12,5	82	134	65	50	52	29	40	23	23	2,3
Y6AHTEXCLS22	22	15	125	177	100	59	68	39	43	27	27	6,3