

## Balancín elevación tipo K

### Información del producto



### CERTEX

Este tipo de balancín de elevación se caracteriza por accesorios ajustables a través de una viga de leva y está diseñado para la fijación directa al gancho de la grúa en la argolla de elevación central. Los puntos de sujeción están diseñados como anillos ovalados, lo que permite utilizar, por ejemplo, un cabestrillo de 2 partes. Se pueden fabricar otras longitudes y cargas de trabajo bajo pedido.

**Diseño:** construcción de viga de tubería soldada liviana que proporciona una buena rigidez a la torsión.

**Carga de prueba:** normalmente 1,5 x WLL.

[... Más información](#)

**Material:** viga hueca y placa fabricada con acero estructural de alta resistencia.

**Marcado:** límite de carga de trabajo (WLL), marcado CE, fabricante, número de serie, año de fabricación, etc.

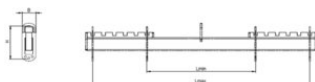
**Acabado:** pintado de amarillo. Disponible otros tratamientos bajo petición.

**Nota:** la eslinga superior, las eslingas separadas y otros accesorios deben pedirse por separado.

**Coefficiente de seguridad:** 1,5 x WLL

## Balancín elevación tipo K

### Plano



### Datos técnicos

Referencia CYE	Código	Fuerza máxima de utilización WLL ton	B mm mm	H mm mm	L min. mm mm	L max. mm mm	Peso kg
13.3562-0051500	K-0,5/1,5	0,5	95	250	750	1,500	28
13.3562-0052000	K-0,5/2	0,5	95	250	800	2,000	34
13.3562-0052500	K-0,5/2,5	0,5	95	250	1.300	2,500	38
13.3562-0053000	K-0,5/3	0,5	95	250	1.350	3,000	58
13.3562-0053500	K-0,5/3,5	0,5	120	280	1.850	3,500	72
13.3562-0054000	K-0,5/4	0,5	120	280	1.900	4,000	81
13.3562-0055000	K-0,5/5	0,5	120	280	2.450	5,000	139
13.3562-0056000	K-0,5/6	0,5	140	330	3.000	6,000	172
13.3562-0101500	K-1/1,5	1	120	280	750	1,500	32
13.3562-0102000	K-1/2	1	120	280	800	2,000	48
13.3562-0102500	K-1/2,5	1	120	280	1.300	2,500	56
13.3562-0103000	K-1/3	1	120	280	1.350	3,000	65
13.3562-0103500	K-1/3,5	1	120	280	1.850	3,500	101
13.3562-0104000	K-1/4	1	140	330	1.900	4,000	146
13.3562-0106000	K-1/6	1	156	415	3.000	6,000	169
13.3562-0105000	K-1/5	1	140	330	2.450	5,000	177
13.3562-0201500	K-2/1,5	2	140	330	750	1,500	48
13.3562-0202000	K-2/2	2	140	330	800	2,000	56
13.3562-0202500	K-2/2,5	2	140	330	1.300	2,500	74
13.3562-0203000	K-2/3	2	140	330	1.350	3,000	98
13.3562-0203500	K-2/3,5	2	140	330	1.850	3,500	132
13.3562-0204000	K-2/4	2	156	415	1.900	4,000	135

## Balancín elevación tipo K

### Datos técnicos

Referencia CYE	Código	Fuerza máxima de utilización WLL ton	B mm mm	H mm mm	L min. mm mm	L max. mm mm	Peso kg
13.3562-0205000	K-2/5	2	156	415	2.450	5,000	207
13.3562-0206000	K-2/6	2	156	415	3.000	6,000	253
13.3562-0301500	K-3/1,5	3	145	417	600	3,000	58
13.3562-0302000	K-3/2	3	156	415	800	2,000	74
13.3562-0303000	K-3/3	3	156	415	1.350	3,000	115
13.3562-0304000	K-3/4	3	156	415	1.900	4,000	174
13.3562-0305000	K-3/5	3	106	455	2.450	5,000	246
13.3562-0306000	K-3/6	3	250	595	3.000	6,000	408
13.3562-0502000	K-5/2	5	106	455	800	2,000	106
13.3562-0503000	K-5/3	5	106	455	1.350	3,000	165
13.3562-0504000	K-5/4	5	106	455	1.900	4,000	245
13.3562-0505000	K-5/5	5	250	595	2.450	5,000	258
13.3562-0506000	K-5/6	5	250	595	3.000	6,000	409
13.3562-0802000	K-8/2	8	106	455	800	2,000	123
13.3562-0803000	K-8/3	8	250	595	1.350	3,000	250
13.3562-0804000	K-8/4	8	250	595	1.900	4,000	352
13.3562-0805000	K-8/5	8	250	595	2.450	5,000	495
13.3562-0806000	K-8/6	8	280	760	3.000	6,000	600
13.3562-1002000	K-10/2	10	250	595	800	2,000	266
13.3562-1003000	K-10/3	10	250	595	1.350	3,000	330
13.3562-1004000	K-10/4	10	250	595	1.900	4,000	383
13.3562-1005000	K-10/5	10	280	760	2.450	5,000	522
13.3562-1006000	K-10/6	10	280	760	3.000	6,000	704
13.3562-1604000	K-16/4	16	280	760	1.900	4,000	517
13.3562-1605000	K-16/5	16	330	825	2.450	5,000	741