

Tensor cerrado POWERTEX PRSJ

Información del producto



POWERTEX

El tensor cerrado POWERTEX PRSJ es duradero, fácil de ajustar y puede ser utilizado en una variedad de aplicaciones en las que la longitud de la pieza que soporta la carga debe ser ajustada.

Está diseñado para proporcionar un rápido aparejo utilizando herramientas estándar y al mismo tiempo el diseño del cuerpo cerrado protege eficazmente la rosca.

Características

- Construcción compacta y ligera.
- Fácil de ajustar la longitud utilizando herramientas estándar.
- La longitud ajustada se bloquea de forma segura cerrando las dos contratueras.
- Construcción duradera totalmente de acero.
- Todas las piezas están galvanizadas en caliente para una larga vida útil (excepto M6 y M8 que están electrogalvanizadas).
- El diseño del cuerpo cerrado protege las roscas de los daños y al mismo tiempo evita que la suciedad entre en el cuerpo central.
- Las mordazas están equipadas con pernos y tuercas de seguridad y pasadores de retención de acero inoxidable.
- Los pernos y tuercas de seguridad están pintados adicionalmente en azul y rojo para su rápida identificación como piezas originales de POWERTEX.
- Se incluyen manuales de usuario en varios idiomas.

Estándar: Directiva de maquinaria 2006/42/CE.

[... Más información](#)

Marcado: CE-marked, POWERTEX, WLL, número de lote.

Acabado: Galvanizado en caliente, excepto M6 y M8, que son electrogalvanizados.

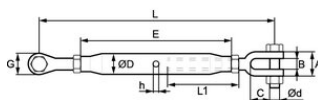
Nota: Evita la carga excéntrica del tornillo de aparejo. Aplique la carga en línea recta.

Aviso: *M6 y M8 no aptos para elevación! No ajuste la longitud bajo carga al levantar.

Coefficiente de seguridad: 5:1

Tensor cerrado POWERTEX PRSJ

Plano



Datos técnicos

Referencia CYE	Fuerza máxima de utilización WLL ton	Rosca M	A mm	B mm	C mm	E mm	G mm	h mm	Ø d mm	Ø D mm	L1 mm	L mín. mm	L máx. mm	Peso kg
Y6APRSJ00002	0,2	M6*	19	7	16	100	12	6,5	M5	14,5	54	180	255	0,13
Y6APRSJ00003	0,32	M8*	23	9	22	108	14	8,5	M6	17,2	59	210	285	0,25
Y6APRSJ0005F	0,5	M10	26	10	21	150	17	7	M8	17,2	79	250	360	0,3
Y6APRSJ0007F	0,7	M12	33	13	26	195	22	8	M10	21,3	106	330	480	0,65
Y6APRSJ0012F	1,2	M16	42	18	32	230	26	8	M12	27	122	395	580	1,25
Y6APRSJ0015F	1,5	M20	50	20	38	270	32	12	M16	34	145	460	680	2,2
Y6APRSJ00022	2,2	M22	44	25	50	295	46	12	M20	34	160	500	720	3,3
Y6APRSJ00032	3,2	M24	51	28	54	325	52	12	M22	42	175	555	800	4,6
Y6APRSJ00048	4,8	M33	62	38	71,5	370	60	12	M27	50	220	700	970	8,5
Y6APRSJ00060	6	M39	79	45	83,5	400	75	16	M33	60,3	230	780	1.060	15
Y6APRSJ00085	8,5	M45	94	50	86	400	85	16	M39	76	235	800	1.050	21
Y6APRSJ00110	11	M52	98	58	97,5	400	92	16	M45	76	240	825	1.050	24