

Anclaje carga Starcon

Información del producto



El anclaje de ojo Starcon es un componente de acero fabricado para el hormigonado. El pie del anclaje está construido especialmente para un anclaje resistente al hormigón.

La cabeza cilíndrica del anclaje de ojo Starcon se fija a un cáncamo de elevación Starcon para su elevación.

El producto Starcon está diseñado de acuerdo con la norma EN13155-2009 y sigue las directrices de VDI/BV-BS 6205 y DS/CEN/TR 15728.

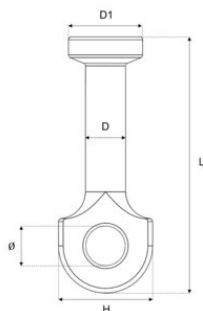
... [Más información](#)

Marcado: CE-marked, Código de lote, grupo de carga +S (Starcon)

Acabado: Sin tratar o galvanizado por inmersión en caliente

Anclaje carga Starcon

Plano



Datos técnicos

Referencia CYE	Load grp. t	Packing Qty.	Longitud mm	Acabado	D mm	D1 mm	H mm	L mm	Ø mm mm	Peso kg
Y6ACXESAU1T6	1,3	250	65	Sin tratamiento	10	19	22	65	10	0,06
Y6ACXESAH1T6	1,3	250	65	Hot dip galvanized	10	19	22	65	10	0,06
Y6ACXESAU2T9	2,5	100	90	Sin tratamiento	14	26	32	90	14	0,17
Y6ACXESAH2T9	2,5	100	90	Hot dip galvanized	14	26	32	90	14	0,17
Y6ACXESAU5T1	5	35	120	Sin tratamiento	20	36	43	120	20	0,43
Y6ACXESAH5T1	5	35	120	Hot dip galvanized	20	36	43	120	20	0,43
Y6ACXESAUCTA	10	25	115	Sin tratamiento	28	46	57	115	25	0,77
Y6ACXESAUCTB	10	15	180	Sin tratamiento	28	46	57	180	25	1,16
Y6ACXESAHCTB	10	15	180	Hot dip galvanized	28	46	57	180	25	1,16
Y6ACXESAUDT2	20	4	250	Sin tratamiento	39	70	83	250	38	3,17
Y6ACXESAHDT2	20	4	250	Hot dip galvanized	39	70	83	250	38	3,17