

Anclaje automático de doble cabezal Starcon

Información del producto



El anclaje automático de doble cabezal Starcon es un componente de acero para el hormigonado. El pie del anclaje está construido especialmente para el anclaje sólido de hormigón. La cabeza cilíndrica del anclaje automático de doble cabezal Starcon está unida a un cáncamo de elevación Starcon para su elevación. La cabeza y el pie de los anclajes automáticos tienen el mismo tamaño.

El producto Starcon está diseñado de acuerdo con la norma EN13155-2009 y sigue las directrices de VDI/BV-BS 6205 y DS/CEN/TR 15728.

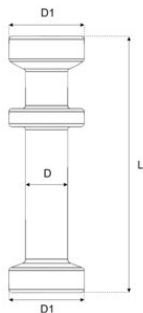
... [Más información](#)

Marcado: CE-marked, Código de lote, grupo de carga +S (Starcon)

Acabado: Sin tratar o galvanizado por inmersión en caliente

Anclaje automático de doble cabezal Starcon

Plano



Datos técnicos

Referencia CYE	Load grp. t	Packing Qty.	Longitud mm	Acabado	D mm	D1 mm	L mm	Peso kg
Y6ACXASAU2T5	2,5	110	55	Sin tratamiento	14	25	55	0,13
Y6ACXASAU2T6	2,5	100	68	Sin tratamiento	14	25	68	0,15
Y6ACXASAU2T8	2,5	100	85	Sin tratamiento	14	25	85	0,18
Y6ACXASAU5T9	5	40	95	Sin tratamiento	20	36	95	0,43
Y6ACXASAU5T1	5	30	120	Sin tratamiento	20	36	120	0,49
Y6ACXASAU7T1	7,5	20	120	Sin tratamiento	24	46	120	0,78