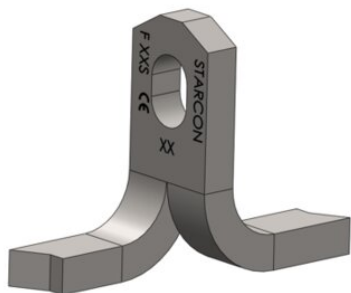


## Anclaje de pie plano STA-F

### Información del producto



El anclaje de pie plano STA-F es adecuado para su uso en placas. La cabeza del anclaje tiene un orificio en el que se monta el perno de bloqueo de la argolla de elevación. Se debe colocar un refuerzo adicional por encima del pie del anclaje.

El producto Starcon está diseñado de acuerdo con la norma EN13155-2009 y sigue las directrices de VDI/BV-BS 6205 y DS/CEN/TR 15728.

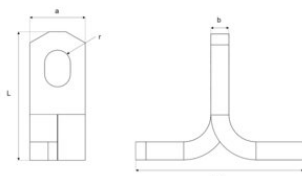
... [Más información](#)

**Marcado:** CE-marked, Marcado CE, marcado UKCA, código de lote, grupo de carga +S (Starcon)

**Acabado:** Galvanizado por inmersión en caliente

## Anclaje de pie plano STA-F

### Plano



### Datos técnicos

| Referencia CYE | Load grp. t | Longitud mm | Acabado            | L mm | a mm | b mm | c mm | r mm | Hole mm mm | Peso kg |
|----------------|-------------|-------------|--------------------|------|------|------|------|------|------------|---------|
| Y6ACX00FH025   | 2,5         | 70          | Hot dip galvanized | 70   | 30   | 10   | 94   | 7    | 14x20      | 0,21    |
| Y6ACX00FH050   | 5           | 120         | Hot dip galvanized | 120  | 40   | 15   | 105  | 10   | 20x22      | 0,72    |
| Y6ACX00FH075   | 7,5         | 170         | Hot dip galvanized | 170  | 60   | 16   | 120  | 13   | 26x30      | 1,46    |