

## STA anclaje de encofrado Starcon

### Información del producto



Los moldes Starcon STA son componentes de plástico blando que se utilizan para empotrar un anclaje STA en hormigón. La cabeza del anclaje se coloca en el molde, que posteriormente se fija al encofrado. Una vez fraguado el hormigón, se retira el molde, dejando la cabeza del anclaje libre de hormigón en una cavidad semicircular. Esto permite la instalación del anillo de acoplamiento. Cada molde puede reutilizarse si se limpia y lubrica después de cada uso.

**Ámbitos de aplicación:** Se utiliza para empotrar un anclaje Starcon STA en hormigón.

**Ventajas:** Acoplamiento y desconexión rápidos del anclaje STA. Este producto es reciclable.

**Grupo de carga:** 2,5 t – 26 t

**Información técnica:** Marcado CE según MD 2006/42 CE

[... Más información](#)

**Material:** Material plástico

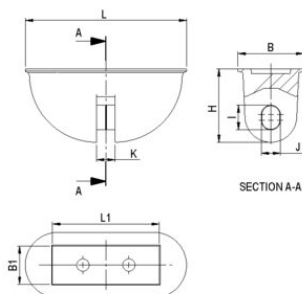
**Marcado:** CE-marked, Grupo de carga

**Rango de temperatura:** 40°C

**Acabado:** De color negro

## STA anclaje de encofrado Starcon

### Plano



### Datos técnicos

Referencia CYE	Load grp. t	L mm	B mm	H mm	L1 mm	B1 mm	I mm	J mm	K mm
Y6ACX0STA025	2,5	104	43	46	71	22	18	12	10
Y6ACX0STA050	5	130	53	59,5	86	31	20	15,5	15
Y6ACX0STA100	10	188	79	84,5	125	43	28	23	20
Y6ACX0STA260	26	238	116	119,5	180	66	46	34,5	30