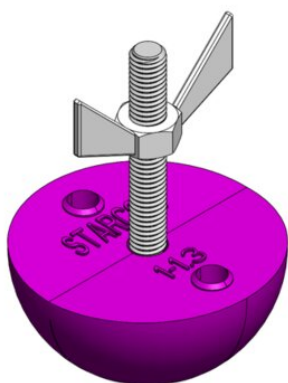


Molde formador de encofrado con rosca y tuerca de aletas

Información del producto



Los encofrados Starcon con pasador roscado y tuerca de mariposa tienen forma semicircular para crear un avellanado en el hormigón de la cabeza del Starcon. La forma permite que el cáncamo de elevación Starcon se sujete de forma fácil y segura a la cabeza del anclaje Starcon y realice una elevación segura

... [Más información](#)

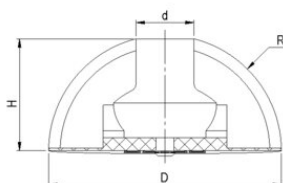
Material: Compuesto de PVC y acero S235

Marcado: Grupo de carga, STARCON

Acabado: Codificado por colores

Molde formador de encofrado con rosca y tuerca de aletas

Plano



Datos técnicos

Referencia CYE	Load grp. t	Color	D mm	H mm
Y6ACXFWPN013	1.0-1.3	Violeta	60	30
Y6ACXFWPN025	1.5-2.5	Verde	74	36
Y6ACXFWPN050	3.0-5.0	Rojo	94	46
Y6ACXFWPN075	6.0-7.5	Anaranjado	118	58
Y6ACXFWPN100	8.0-10.0	Anaranjado	118	58
Y6ACXFWPN150	12.0-15.0	Azul	160	78
Y6ACXFWPN200	16.0-20.0	Azul	160	78