

MOLDE STARCON CON ROSCA INTERIOR

Información del producto



Los moldes Starcon con rosca interior son semicirculares para crear un hueco en el hormigón alrededor de la cabeza de anclaje Starcon. Esta forma facilita y asegura que la argolla de izado Starcon se sujete a la cabeza del anclaje Starcon y realice una elevación segura.

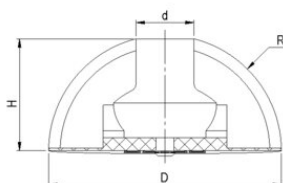
- Material: Compuesto de PVC
- Marcado: Grupo de carga, STARCON
- Acabado: Codificado por colores

[... Más información](#)

Material: Compuesto de PVC
Marcado: Grupo de carga, STARCON
Acabado: Codificado por colores

MOLDE STARCON CON ROSCA INTERIOR

Plano



Datos técnicos

Referencia CYE	Load grp. t	Color	D mm	H mm
Y6ACXFOWT013	1.0-1.3	Violet	60	30
Y6ACXFOWT025	1.5-2.5	Verde	74	36
Y6ACXFOWT050	3.0-5.0	Rojo	94	46
Y6ACXFOWT075	6.0-7.5	Anaranjado	118	58
Y6ACXFOWT100	8.0-10.0	Anaranjado	118	58
Y6ACXFOWT150	12.0-15.0	Azul	160	78
Y6ACXFOWT200	16.0-20.0	Azul	160	78