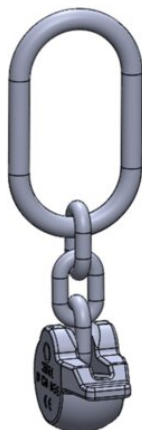


Elevador acoplamiento flexible Starcon

Información del producto



La argolla de elevación Starcon con acoplamiento flexible se utiliza para elevar anclajes esféricos empotrados en elementos prefabricados de hormigón. La garra esférica engancha la cabeza del anclaje. La cadena montada permite utilizar la argolla de elevación Starcon con acoplamiento flexible en diversos ángulos. El equipo puede reutilizarse para diversas operaciones de elevación.

Áreas de aplicación: se usa con el anclaje esférico Starcon

Ventajas: Rápida conexión y desconexión al anclaje

El sistema autoblocante evita la liberación accidental, mientras la anilla de elevación puede girar libremente alrededor del eje del anclaje.

Su geometría única permite que los anclajes soporten toda su carga incluso al tirar perpendicularmente.

Posibilidad de sustituir componentes desgastados.

Grupo de carga: 1,3 t – 20 t

Información técnica: Marcado CE según MD 2006/42 EF

El producto Starcon está diseñado según la norma EN13155-2009 y cumple las directrices de VDI/BV-BS 6205 y DS/CEN/TR 15728.

[... Más información](#)

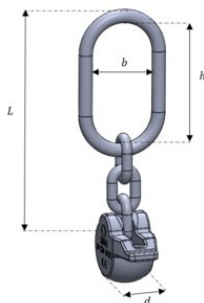
Material: Acero

Marcado: CE-marked, CE-marked, UKCA-marked, Batch code, Load group, WLL, Starcon

Acabado: Electro galvanizado

Elevador acoplamiento flexible Starcon

Plano



Datos técnicos

Referencia CYE	Load grp. t	b mm	d mm	h mm	L mm	Peso
Y6ACXSTLFC01	1-1.3	50	34	110	200	0,7
Y6ACXSTLFC02	1.5-2.5	60	42	120	233	1,28
Y6ACXSTLFC05	3-5.0	60	57	120	266	2,73
Y6ACXSTLFC10	6-10.0	100	72	200	425	7,05
Y6ACXSTLFC20	12-20.0	120	114	250	542	17