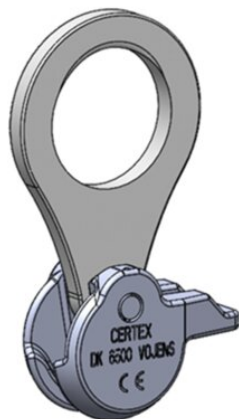


Argolla de elevación con enlace de acoplamiento estándar Starcon

Información del producto



El cáncamo de elevación Starcon con acoplamiento estándar se utiliza para elevar anclajes esféricos embebidos en elementos prefabricados de hormigón. La garra esférica sujeta la cabeza del anclaje esférico. El cáncamo de elevación puede montarse en un gancho de grúa u otro equipo de elevación. La placa puede girar alrededor del cáncamo, lo que permite realizar elevaciones con diferentes inclinaciones. El equipo puede reutilizarse en numerosas operaciones de elevación.

Áreas de aplicación: Utilizado para anclajes esféricos Starcon.

Ventajas: Conexión y desconexión rápidas del anclaje.

El cáncamo de elevación autoblocante evita la liberación accidental, mientras que el cáncamo puede girar libremente alrededor del eje del anclaje.

Su geometría única permite que los anclajes soporten su carga completa incluso cuando se tira de ellos perpendicularmente.

Grupo de carga: 1,3 t – 20 t

Información técnica: Marcado CE según la Directiva de Máquinas 2006/42/CE.

El producto Starcon está diseñado conforme a la norma EN 13155:2009 y sigue las directrices VDI/BV-BS 6205 y DS/CEN/TR 15728.

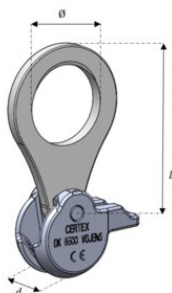
... [Más información](#)

Marcado: CE-marked, Código de lote, grupo de carga + S (Starcon)

Acabado: Electro-galvanizado - Clase de corrosión C3 - ISO 12944-2.

Argolla de elevación con enlace de acoplamiento estándar Starcon

Plano



Datos técnicos

Referencia CYE	Load grp. t	d mm	L mm	Ø mm mm	Peso kg
Y6ACXSTLEC01	1-1.3	34	103,5	42	0,61
Y6ACXSTLEC02	1.5-2.5	42	135,5	60	1,12
Y6ACXSTLEC05	3-5.0	57	156	62	2,39
Y6ACXSTLEC10	6-10.0	72	237	100	5,6
Y6ACXSTLEC20	12-20.0	114	289	120	13,38