

## Cáncamo YOKE 8-S291 (STAINLESS STEEL EYE POINT)

### Información del producto



- Gira 360°, ajustable en la dirección de la carga.
- Las piezas con carga nominal son inspeccionadas al 100% con magnaflux.
- Trazabilidad en todas las piezas forjadas y tornillos.
- Los pernos son rosca métrica. También disponible modelo en rosca UNC.
- Test de prueba a 2,5 veces la WLL.
- Test de fatiga a 20.000 ciclos a 1,5 veces la WLL.
- Certificado por DGUV GS-OA-15-04.
- Montaje rápido y simple, sólo se requiere un orificio roscado.
- Se utiliza en diferentes aplicaciones y/o sectores, como son las industrias químicas de carbón y petróleo, en procesamiento de alimentos, salas limpias e instrumentos de precisión.

**Norma:** cumple o excede todos los requerimientos ASME B30.26. Probado de acuerdo a EN 1677-1.

... [Más información](#)

**Material:** fabricado en acero inoxidable.

**Marcado:** According to standard, CE-marked

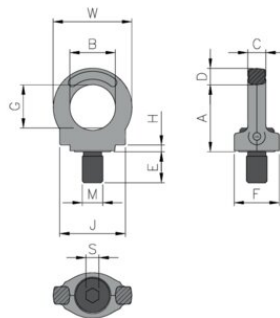
**Certificación:** EN 1677-1

**Coefficiente de seguridad:** 4:1

**Grado:** 10

## Cáncamo YOKE 8-S291 (STAINLESS STEEL EYE POINT)

### Plano



### Datos técnicos

Referencia CYE	Fuerza máxima de utilización WLL ton	Rosca mm	Par de apriete Nm	Paso DIN 13	A mm	B mm	C mm	D mm	F mm	G mm	H mm	J mm	S mm	Wmm mm	M mm	E mm	Peso kg
Y6YC8291S005	0,5	M12	10	1,75	45	30	10	11	33	29	5	44	8	52	M12	18	0,2
Y6YC8291S010	1	M16	30	2	52	35	14	13	35	33	5	51	10	61	M16	24	0,3
Y6YC8291S020	2	M20	70	2,5	60	40	16	15	44	37	7	60	12	70	M20	30	0,6
Y6YC8291S025	2,5	M24	150	3	72	49	19	18	52	46	10	72	14	84	M24	36	1