

Master Link MR POWERTEX (Reevable)

Información del producto



El POWERTEX Master Link MR (reevable) es parte de la gama de componentes de cadena para eslingas de elevación Powertex G10. Este eslabón maestro extraíble en forma de pera con un conector de cadena integrado se puede utilizar para crear eslingas de cadena de collar extraíbles. En tal configuración, la eslinga tiene un MR Reeveable Masterlink en cada extremo de la cadena. Las eslingas de cadena con collar extraíble son excelentes para levantar haces de barras y tubos en un enganche estrangulador o en un elevador en U.

Disponible para cadenas de 8 mm a 16 mm y desde WLL 2,5t hasta WLL 10t.

Beneficios de la gama Powertex G10:

- 25% más de capacidad en comparación con los componentes tradicionales de Grado 8
- Todos los componentes del POWERTEX G10 están pintados con pintura en polvo de color rojo puro.
- La gama incluye eslabones maestros y componentes multifuncionales para permitir un montaje rápido y rentable de las eslingas de cadena.
- Los componentes cumplen con EN 1677 parte 1/2/3/4 +25% WLL
- Cada componente forjado se somete a pruebas de detección de grietas y las muestras se someten a pruebas de carga de prueba.
- Cada componente se somete a pruebas de tipo en fábrica y tiene una clasificación de fatiga de 20 000 ciclos a 1,5 veces la WLL
- Trazabilidad total a través de un número de lote
- Repuestos disponibles
- Todos los componentes están libres de cromo 6.
- Certificado POWERTEX 2.2 incluido con cada caja de componentes
- Los componentes también se pueden utilizar con cadenas de grado 8 según EN 818-2. En tal caso, la eslinga de cadena debe tener la calificación... [Más información](#)

Marcado: According to standard, POWERTEX + Modelo (MR-8-10) + código de trazabilidad.

Rango de temperatura: -40°C hasta +200°C sin reducción de WLL

Acabado: Pintado en rojo puro.

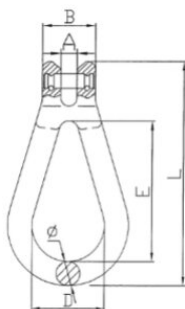
Certificación: EN 1677-4 (+25% WLL) , AS 3776

Coefficiente de seguridad: 4:1

Grado: 10

Master Link MR POWERTEX (Reevable)

Plano



Datos técnicos

Referencia CYE	Chain diameter mm	Fuerza máxima de utilización WLL ton	Fuerza mínima de rotura MBL ton	EWL mm	A mm	B mm	D mm	E mm	L mm	Ø mm	Peso kg
-	8	2,5	10	106	10	32,8	45	87	139	15	0,5
-	10	4	16	132	12	42	60	108	174	19	1
Y6PX00MR1310	13	6,7	26,8	177	16,5	55,5	66,5	137	228	22	1,8
-	16	10	40	203	19	68	72	165	264	26	2,8