

HAMMERLOCK - Conector - C POWERTEX

Información del producto



El Hammerlock POWERTEX C forma parte de la gama de componentes de cadena de eslinga de elevación Powertex G10. Es una pieza rápida y económica para ensamblar eslingas de cadena. El resorte de bloqueo está encapsulado en un casquillo protector de acero.

Disponible para cadena de 6 mm hasta 32 mm, y desde WLL 1.4t hasta WLL 40t.

Beneficios de la gama Powertex G10:

- 25 % más de capacidad en comparación con los componentes tradicionales de Grado 8
- Todos los componentes de POWERTEX G10 están pintados con polvo en rojo luminoso
- La gama incluye eslabones maestros y componentes multifuncionales para permitir un montaje rápido y rentable de eslingas de cadena.
- Los componentes cumplen EN 1677 parte 1/2/3/4 +25% WLL
- Cada componente forjado se somete a pruebas de detección de grietas y las muestras se someten a pruebas de carga de prueba.
- Cada componente se somete a pruebas de tipo en la fábrica y tiene una clasificación de fatiga de 20 000 ciclos a 1,5 veces la WLL
- Trazabilidad completa a través de un número de lote
- Piezas de repuesto disponibles
- Todos los componentes están libres de cromo 6.
- Certificado POWERTEX 2.2 adjunto con cada caja de componentes
- Los componentes también se pueden utilizar con cadena de grado 8 según EN 818-2. En tal caso, la eslinga de cadena debe clasificarse como [Grado 8 de acuerdo con EN 818-2](#) [... Más información](#)

Marcado: According to standard, POWERTEX + Modelo (MA-6-10) + código de trazabilidad.

Rango de temperatura: -40°C hasta +200°C sin reducción de WLL

Acabado: Pintado en polvo en rojo luminoso

Certificación: EN 1677-1 (+ 25% WLL), AS 3776

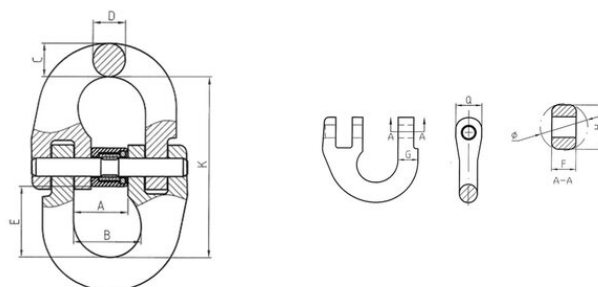
Nota: Todos los modelos están soldados.

Coefficiente de seguridad: 4:1

Grado: 10

HAMMERLOCK - Conector - C POWERTEX

Plano



Datos técnicos

Referencia CYE	Código	Diámetro cadena mm	Fuerza máxima de utilización WLL ton	EWL mm	A mm	B mm	C mm	D mm	E mm	F mm	G mm	H mm	K mm	Qmm mm	Ø mm	Peso kg
Y6PX0000C610	C-6-10	6	1,4	44,5	14	16,9	8,5	7	16	5,5	7,4	11	44,5	12	11,4	0,08
Y6PX0000C810	C-8-10	8	2,5	63	18,5	22,7	10,5	10	24	7,8	10,2	14	63	14	15	0,18
Y6PX0000C1010	C-10-10	10	4	71	23	27,7	12,6	12,6	28	9,6	12,6	18	71	18	19	0,34
Y6PX0000C1310	C-13-10	13	6,7	92,5	28	33,2	16,5	16,5	34	12,5	17	23	92,5	23	24,5	0,68
Y6PX0000C1610	C-16-10	16	10	106,5	33,5	39	20	20	39	16,2	20	29,5	106,5	29,5	31	1,22
Y6PX0000C2010	C-20-10	20	16	123	42	47,3	25	25	42	18	25	35,5	123	35,5	38	2,13
Y6PX0000C2210	C-22-10	22	19	137,5	48	55	27	27	50	21	27	39	137,5	39	41	3
Y6PX0000C2610	C-26-10	26	26,5	163	61	68	32	32	63	25	32	45	163	45	49	5,22
Y6PX0000C3210	C-32-10	32	40	197	80	87	40	40	78	33	38,5	54	197	54	61	9,55