

Terminal cónico cerrado Crosby G-417

Información del producto



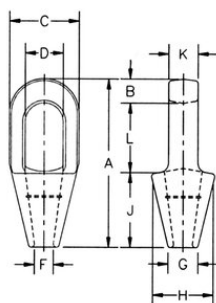
- Terminales cónicos cerrados de acero forjado hasta 1-1/2"; acero de aleación fundido entre 1-5/8" y 4".
- Los terminales cerrados tienen el 100% de eficiencia a la rotura basado en la ruptura mínima de cable de acero. La clasificación se basa en el uso recomendado con cable 6x7, 6x19, o 6x36, AM, AExM, AExExM, TRD, AF, AA. Torones contruidos con cantidades mínimas de alambres (1x7) requieren consideraciones especiales en que el cono sea cinco (5) veces el diámetro del torón o cincuenta (50) veces el diámetro alambre; cualquier que sea mayor ... [Más información](#)

Material: Acero forjado

Acabado: Galvanizado

Terminal cónico cerrado Crosby G-417

Plano



Datos técnicos

Referencia CYE	Diámetro del cable mm	Fuerza mínima de rotura MBL ton	Finish	A mm	B mm	C mm	D mm	F mm	G mm	H mm	J mm	K mm	L mm	Peso kg
Y6CTERCER038	8-10	12	Galvanized	125	15,8	42,9	24,6	12,7	20,6	42,9	57,2	17,5	52,3	0,34
Y6CTERCER012	11-13	20	Galvanized	140	17,5	51	29,5	14,2	23,9	51	63,5	22,4	58,7	0,68
Y6CTERCER058	14-16	30,8	Galvanized	162	20,6	67	35,8	17,5	30,2	67	76,2	25,4	65	1,13
Y6CTERCER034	18	43,5	Galvanized	194	26,9	76,2	42,2	22,4	33,3	70	89	31,8	77,7	1,92
Y6CTERCER078	20-22	65,3	Galvanized	226	33,3	92	49,3	25,4	38,1	82,5	102	38,1	90,5	3,28
Y6CTERCER100	24-26	81,6	Galvanized	254	36,6	105	58,5	28,7	44,5	95,5	114	44,5	103	4,76
Y6CTERCER118	28-30	100	Galvanized	283	39,6	114	65	31,8	51	105	127	51	116	6,46
Y6CTERCER138	32-35	136	Galvanized	309	41,4	127	71	38,1	58,5	119	138	56,5	129	8,95
Y6CTERCER112	38	170	Galvanized	355	49,3	137	81	41,4	70,5	132	151	62,5	155	13,24
Y6CTERCER158	40-42	188	Galvanized	390	54	146	82,5	44,5	76,2	140	165	70	171	16,32
Y6CTERCER178	44-48	268	Galvanized	445	55,5	171	95,5	51	79,5	162	191	76,2	198	25,96
Y6CTERCER218	50-54	309	Galvanized	505	62	194	111	57,2	95,5	187	216	82,5	224	35,83
Y6CTERCER238	56-60	360	Galvanized	546	70	216	127	66,8	105	210	229	92	248	47,62
Y6CTERCER258	64-67	424	Galvanized	597	79,5	241	140	74,5	114	235	248	102	270	63,5
Y6CTERCER278	70-73	549	Galvanized	645	79,5	273	159	79,5	124	259	279	124	286	99,79
Y6CTERCER318	75-80	656	Galvanized	689	85,6	292	171	86	133	292	305	133	298	125
Y6CTERCER338	82-86	750	Galvanized	743	102	311	184	92	146	311	330	146	311	142
Y6CTERCER358	88-92	820	Galvanized	787	102	330	197	98,5	160	330	356	159	330	181
Y6CTERCER400	94-102	1.005	Galvanized	845	108	362	216	108	184	362	381	178	356	246