

## Terminal cónico abierto Crosby G-416

### Información del producto



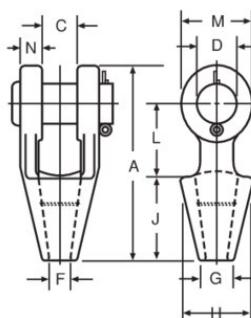
- Terminales cónicos abiertos de acero forjado hasta 1-1/2"; acero de aleación fundido entre 1-5/8" y 4".
- Los terminales abiertos tienen el 100% de eficiencia a la rotura basado en la ruptura mínima de cable de acero. La clasificación se basa en el uso recomendado con cable 6x7, 6x19, o 6x36, AM, AExM, AExExM, TRD, AF, AA. Torones contruidos con cantidades mínimas de alambres (1x7) requieren consideraciones especiales en que el cono sea cinco (5) veces el diámetro del torón o cincuenta (50) veces el diámetro alambre; cualquier que sea mayor [... Más información](#)

**Material:** Acero forjado

**Acabado:** Galvanizado

## Terminal cónico abierto Crosby G-416

### Plano



### Datos técnicos

Referencia CYE	Diámetro del cable mm	Fuerza mínima de rotura MBL ton	Finish	Marcado del terminal	A mm	C mm	D mm	F mm	G mm	H mm	J mm	L mm	M mm	Nmm mm	Peso kg
Y6CTERABI038	8-10	12	Galvanized	5/16 - 3/8	123	20,6	20,6	12,7	20,6	42,9	57	44,5	38,1	11,2	0,59
Y6CTERABI012	11-13	20	Galvanized	7/16 - 1/2	141	25,4	25,4	14,2	23,9	47,8	63,5	51	47,8	12,7	1,02
Y6CTERABI058	14-16	27	Galvanized	9/16 - 5/8	171	31,8	30,2	17,5	28,7	57	76	63,5	57	14,2	1,63
Y6CTERABI034	18	43	Galvanized	3/4	202	38,1	35,1	20,6	31,8	66,5	89	76	66,5	15,7	2,64
Y6CTERABI078	20-22	55	Galvanized	7/8	235	44,5	41,4	23,9	38,1	82,5	102	89	79,5	20,3	4,38
Y6CTERABI100	24-26	78	Galvanized	1	268	51	51	28,7	44,5	95,5	114	102	95,5	22,4	7,03
Y6CTERABI118	28-30	92	Galvanized	1 1/8	300	57	57	31,8	51	105	127	117	105	25,4	9,75
Y6CTERABI138	32-35	136	Galvanized	1 1/4 - 1 3/8	335	63,5	63,5	38,1	57	121	140	127	121	28,7	14,1
Y6CTERABI112	38	170	Galvanized	1 1/2	384	76	70	41,4	70	133	152	152	137	30,2	21,4
Y6CTERABI158	40-42	188	Galvanized	† 1 5/8	413	76	76	44,5	76	140	165	165	146	33,3	24,9
Y6CTERABI178	44-48	268	Galvanized	† 1 3/4 - 1 7/8	464	89	89	51	79,5	162	191	178	165	39,6	37,2
Y6CTERABI218	50-54	291	Galvanized	† 2 - 2 1/8	546	102	95,5	57	95,5	187	216	229	178	46	59
Y6CTERABI238	56-60	360	Galvanized	† 2 1/4 - 2 3/8	597	114	108	63,5	102	210	229	254	197	54	76
Y6CTERABI258	64-67	424	Galvanized	† 2 1/2 - 2 5/8	648	127	121	73	114	235	248	274	216	60,5	114
Y6CTERABI278	70-73	511	Galvanized	† 2 3/4 - 2 7/8	692	133	127	79	124	267	279	279	229	73	143
Y6CTERABI318	75-80	563	Galvanized	† 3 - 3 1/8	737	146	133	86	133	282	305	287	241	76	172
Y6CTERABI338	82-86	722	Galvanized	† 3 1/4 - 3 3/8	784	159	140	92	146	302	330	300	254	79	197
Y6CTERABI358	88-92	779	Galvanized	† 3 1/2 - 3 5/8	845	171	152	98,5	165	314	356	318	274	82,5	255
Y6CTERABI400	94-102	875	Galvanized	† 3 3/4 - 4	921	191	178	108	184	346	381	343	318	89	355